

**Bild 1**

## Kurzbedienungsanleitung für die Meldung eines Schadens im System CMS

- Nach dem erfolgreichen Anmelden im System klicken Sie in der Startseite auf "Schadenneuanlage"
- Sie kommen nun ins Eingabebild; füllen Sie dort alle Felder gemäß **Bild 1** aus
- Achten Sie bei Eingabe der Fzg-Ident-Nr. darauf, **nicht** die ersten 6 Ziffern und die Ziffer 9 (Füllzeichen) einzugeben.
- Bei Betrag SE klicken Sie auf die Schaltfläche **>> bearbeiten** um Schadenkosten einzugeben

**Bild 2**

- Im Bild 2 sehen Sie die Maske, die sich zur Erfassung der Kostenart und Kostenhöhe öffnet.
- Wählen Sie in dieser Maske (**Bild 2**) eine Kostenart aus der Beschreibung aus, geben Sie einen Betrag an und klicken Sie nach Angabe aller Posten und Beträge rechts unten auf **Speichern**
- Fahren Sie fort mit dem Ausfüllen der Felder im Schadeneingabebild bis alles komplett ausgefüllt ist und das Eingabebild so aussieht wie **Bild 1**
- Dann klicken Sie auf **>>Speichern**

**Bild 3**

- Ihr Eingabebild sieht dann aus wie in Bild 3. Ein neuer Reiter "Dokumente" erscheint in der oberen Leiste, klicken Sie diesen an

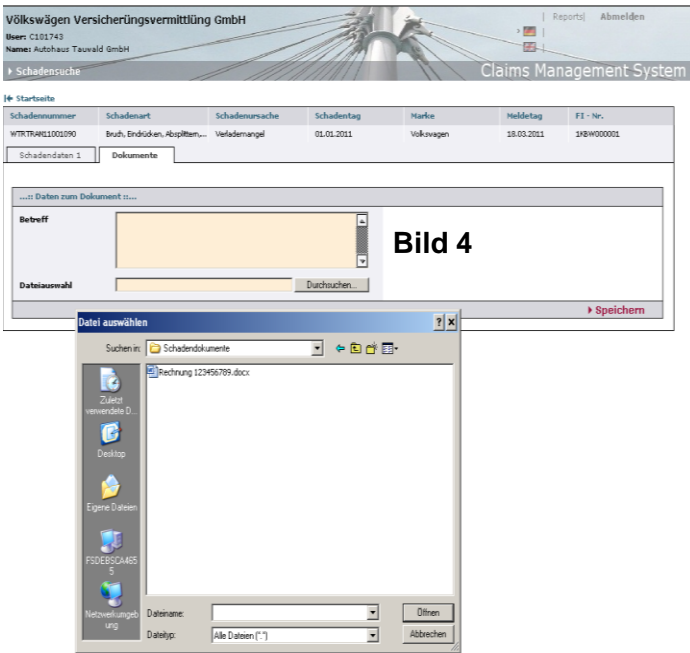


Bild 4

- Nach dem Klick auf den Reiter "Dokumente" klicken Sie auf das Feld "Neue Datei hinzufügen". Geben Sie im Feld Betreff einen Namen bzw. die Art des Dokumentes an (z.B. Lieferschein). Mit Klick auf die Schaltfläche "Durchsuchen" öffnet sich ein Fenster, in welchem Sie ein Dokument von ihrer Festplatte zum Schaden laden können. Dies sehen in **Bild 4**.
- Nach dem Hochladen aller Dokumente klicken Sie auf **>>Speichern**
- Wechseln Sie mit Klick auf den Reiter "Schadendaten 1" wieder ins Eingabebild
- Zum Versenden des Schadens wählen Sie im Feld Schadenstatus **SB\_WG** (an Sachbearbeiter VWV weitergegeben) aus. Siehe dazu auch die rote Markierung in **Bild 5**.
- Weitere Möglichkeiten werden bei Klick auf den Infopunkt erklärt
  - SB\_WG: an Sachbearbeiter weitergegeben
  - SB\_AS: Sachbearbeiter hat Schaden geschlossen
  - SE\_IB: Beim Sachbearbeiter in Bearbeitung
  - SE\_OB: Schadenerfasser ohne Bearbeitung geschlossen

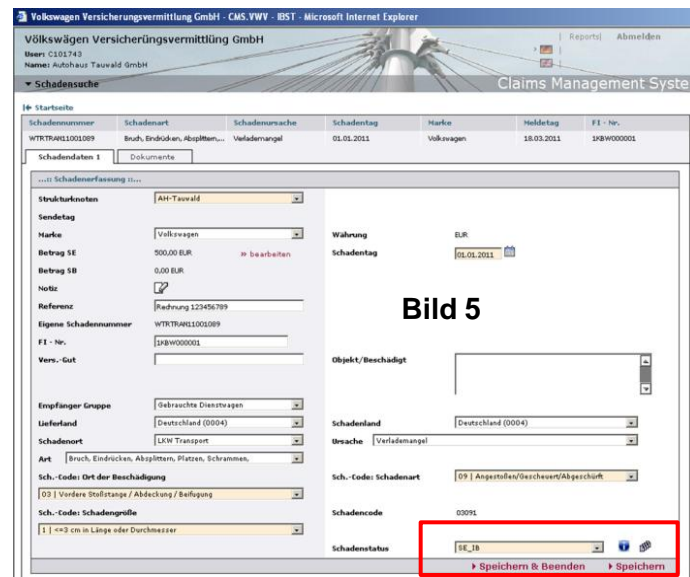


Bild 5

- **Um den Schaden zu versenden, klicken Sie jetzt auf Speichern.** Dadurch wird der Schaden an die VWV gesendet. Sie können danach die Schadendaten nicht mehr ändern.
- Klicken Sie auf **Startseite** um zur Übersicht ihrer Schäden zu gelangen (**Bild 6**)
- Der Schaden erscheint nun in Ihrer Bearbeitungsliste Schäden



Bild 6

- Ein **Farbcode** (siehe Markierung **Bild 6**) gibt Ihnen Informationen über den Bearbeitungsstand
- **Rot:** der Schaden wurde noch nicht an die VWV gesendet, bitte nehmen Sie weitere Bearbeitung vor
- **Gelb:** der Schaden wurde an die VWV gesendet, er wird dort bearbeitet.
- **Grün:** der Schaden wurde durch die VWV geprüft und eine Auszahlung angewiesen